

# ROOM HARMONIC DIFFUSER STAGE

ルームハーモニックディフューザーステージ (ワイドタイプ)



Audio Replas<sup>®</sup> CO.,LTD.

すべては、澄み渡る 美しい音色のために。

理想のルームチューニングは「音を自由にさせる」こと…究極のルームチューニング。

音を広げるだけが音場じゃない。嫌な音を吸音するだけがルームチューニングじゃない。音を拡散させるだけが理想じゃない。

部屋の空気の吹き溜まりをディフューズすることで干渉がなくなり音がストレスなく部屋を自由に行き来でき正確に音を存在させることが出来るようになります。音が音楽が目の前に存在する!それが究極の音場再生!あまりにもリアルで深く立体的にそこにあたかも楽器や歌声が存在するような表現力に圧倒されるでしょう。



【IV アイボリー】



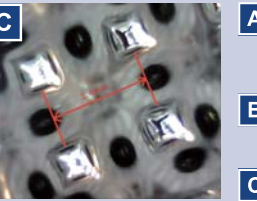
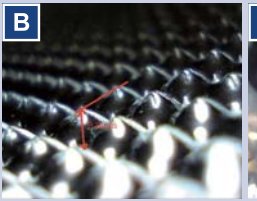
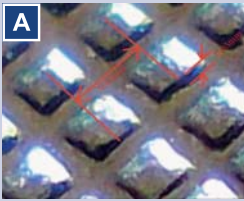
【BR ブラウン】



【BK ブラック】

音には帯域と音圧があります。

- ①帯域とは、低い音域から高い音域、更に倍音まで。さまざまな帯域においてフラットにディフューズすることが究極のルームチューニングです。
- ②音圧とはそれぞれの帯域ごとにエネルギーがあり、それにはさまざまな幅があります。小さい音ピアノから大きい音フォルテシモまで。どんな音量がきても確実にフラットにディフューズできることが究極のルームチューニングです。部屋の溜りがなくなりあらゆる帯域の音が自由にります。なので音場は広大に広がり音像はリアルに立体的になります。この SFS-HD-W によってリアルな定位とステージを立体的に正確に再現することが出来ます。



- A SFS-HD-Wの一番奥に位置する多層金属レイヤーの構造写真。0.53mmピッチ、0.05mmの傾斜凹みによって固有音発生を防ぎ倍音を拡散。
- B SFS-HD-Wの多層金属レイヤーのメイン構造の立体写真。音の反射を計算した形状の特殊金属箔が無数にあり倍音を効果的に拡散。
- C SFS-HD-Wの多層金属レイヤーのメイン構造の写真。2.4mmピッチ、0.9mmの円錐状の音を透過するホール構造。



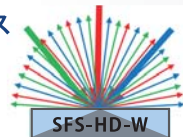
一般拡散パネル



【従来型拡散パネルの音像イメージ】

圧倒的改善ポイント

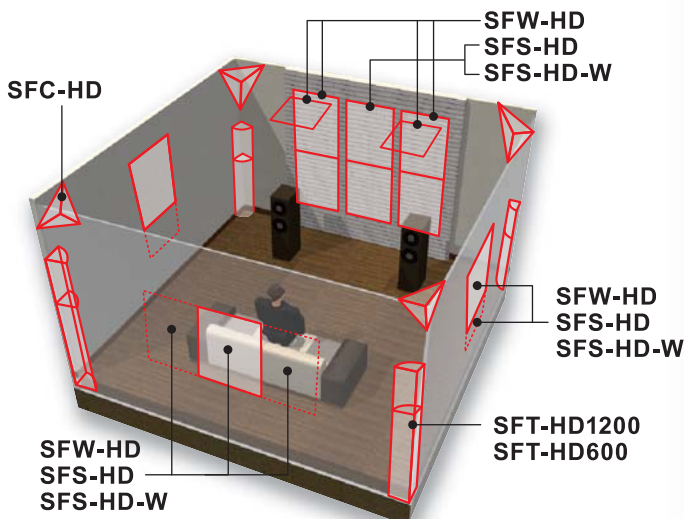
- ・色彩幅
- ・フォーカス
- ・実在感



SFS-HD-W



【SFS-HD-Wの音像イメージ】



## ハーモニックディフューザーステージ (ワイドタイプ)

### < SFS-HD-W仕様 >

- 寸法 : 約400mm x 800mm x 厚み70mm
- 重量 : 約1.6kg
- 構造 : 特殊素材多層レイヤー構造
- 素材 : 約57000個HD構造特殊素材  
約660000個の特殊金属コーティングエンボス  
約2800パターンランダム拡散構造
- 効果 : 広帯域エネルギー低損失拡散
- 概要 : コンピューターモデリングとヒヤリングチェック
- 付属品 : 固定用壁フック2個、ロングチェス画紙4個
- 色 : IV (アイボリー) BR (ブラウン) BK (ブラック)

SFS-HD-W

※予告なく仕様変更することがございます。予めご了承ください。

※価格は別紙プライスリストをご確認下さい