

HARMONIC DIFFUSER

ハーモニックディフューザー



Audio Replas[®] CO.,LTD.

すべては、澄み渡る美しい音色のために。

理想のルームチューニングは「音を自由にさせる」こと…究極の定在波抑制+倍音拡散。



音を上げるだけが音場じゃない。嫌な音を吸音するだけがルームチューニングじゃない。音を拡散させるだけが理想じゃない。

部屋の空気の吹き溜まりをディフューズすることで、干渉がなくなり音がストレスなく部屋を自由に行き来でき正確に音を存在させることが出来るようになりました。音が音楽が目前に存在する！それが究極の音場再生！あまりにもリアルで深く立体的に、そこにあたたかも楽器や歌声が存在するような表現力に圧倒されるでしょう。

音には帯域と音圧があります。

①帯域とは、低い音域から高い音域、更に倍音まで。

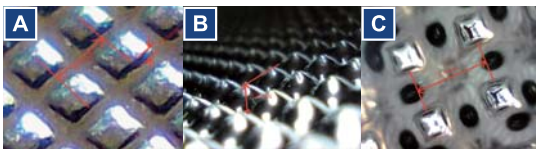
様々な帯域においてフラットにディフューズすることが、究極のルームチューニングです。

②音圧とはそれぞれの帯域ごとにエネルギーがあり、それには様々な幅があります。

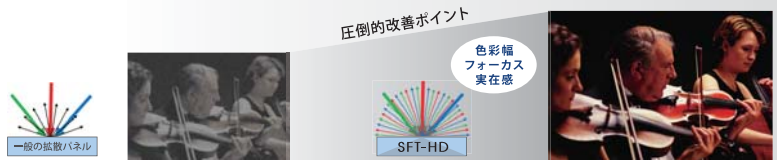
小さい音ピアノシモから大きい音フォルテシモまで。どんな音量がきても確実に正確にフラットにディフューズできることが究極のルームチューニングです。部屋の溜りがなくなりあらゆる帯域の音が自由にります。なので音場は広大に広がり音像はリアルに立体的になります。

この SFT-HD シリーズはオーディオルームの一番大きなエネルギーを持つ定在波を効果的にコントロールし音を自由にすることで理想のサウンドステージが実現できます。

SFC-HD は天井コーナーに、SFS-HD は一次反射ポイントやステージを構築するセンター位置に、そしてこの SFT-HD は部屋全体の定在波を一気にコントロールすることで、トータルバランスが整いルームチューニングが完成します。



- A** 一番奥に位置する多層金属レイヤーの構造写真。
0.53mmピッチ、0.05mmの傾斜凹みによって固有音発生を防ぎ倍音を拡散。
- B** 多層金属レイヤーのメイン構造の立体写真。
音の反射を計算した形状の特殊金属造が無数にあり倍音を効果的に拡散。
- C** 多層金属レイヤーのメイン構造の写真。
2.4mmピッチ、0.9mmの円錐状の音を透過するホール構造。



【従来型拡散パネルの音像イメージ】

【SFT-HDの音像イメージ】



SFT-HD600
高さ約600mm×
幅約250mm(2辺)×4分円
幅約400mm **¥118,800**(1台)



SFT-HD1200
高さ約1185mm×
幅約250mm(2辺)×4分円
幅約400mm **¥184,800**(1台)

【IV アイボリー】 【BR ブラウン】 【BK ブラック】

ハーモニックディフューザータワー SFT-HD

< SFT-HD仕様 >

寸法 : SFT-HD1200: 高さ約1185mm×幅約250mm(2辺)×4分円 幅約400mm
SFT-HD600 : 高さ約600mm×幅約250mm(2辺)×4分円 幅約400mm

重量 : SFT-HD1200: 約3.9kg SFT-HD600: 約2.2kg

構造 : 特殊素材多層レイヤー構造+定在波吸音体

素材 : SFT-HD1200: 約80,000個HD構造特殊素材
約92,000個特殊金属コーティングエンボス
約3,900/パターンランダム拡散構造

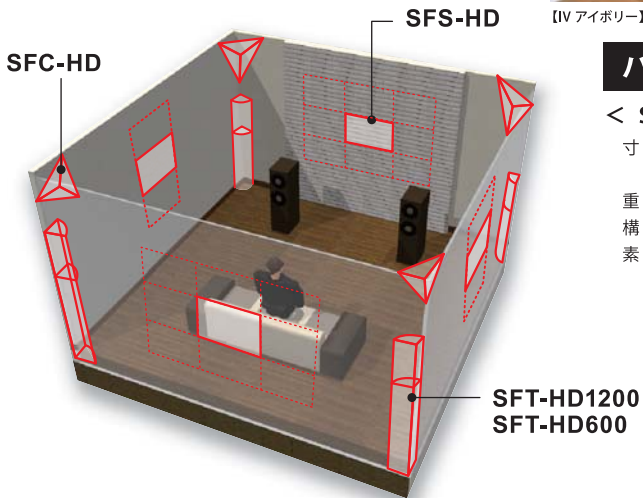
SFT-HD600: 約40,000個HD構造特殊素材
約46,000個特殊金属コーティングエンボス
約1,950/パターンランダム拡散構造

効果 : 広帯域エネルギー低損失拡散+定在波吸音

概要 : コンピューターモデリングとヒヤリングチェック

付属品 : 転倒防止用兼連結金具とネジ

色 : IV (アイボリー) BR (ブラウン) BK (ブラック)



※価格はすべて税込み価格です