

# ROOM HARMONIC DIFFUSER WALL PANEL

ルームハーモニックディフューザーウォールパネル



Audio Replas<sup>®</sup> CO.,LTD.

すべては、澄み渡る美しい音色のために。

理想のルームチューニングは「音を自由にさせる」こと…究極のルームチューニング。

音を広げるだけが音場じゃない。嫌な音を吸音するだけがルームチューニングじゃない。音を拡散させるだけが理想じゃない。

部屋の空気の吹き溜まりをディフューズすることで干渉がなくなり音がストレスなく部屋を自由に行き来でき正確に音を存在させることが出来るようになります。音が音楽が目の前に存在する！それが究極の音場再生！あまりにもリアルで深く立体的にそこにあたかも楽器や歌声が存在するような表現力に圧倒されるでしょう。



Grand Prix



受賞



【IV アイボリー】



【BR ブラウン】



【BK ブラック】

## 壁に貼るだけで部屋が広がる

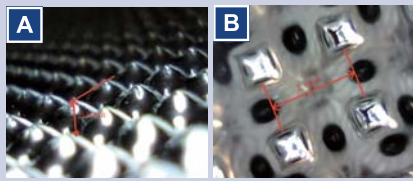
オーディオルームの壁は大きな面積で常に固有の反射を起こし、直接音や空間振動に歪みを与えてしまいます。窓ガラスなどの反射面は固有の周波数が大きく反射し大きな歪みとなって歪んだ固有音が発生してしまいます。それらを対策するために多くの吸音パネルが発売されていますが、それらの多くは反射音を吸音しますが大切な倍音を含む空間振動など音楽の響きも吸音してしまい、音楽エネルギーが損なわれてしまいます。理想の壁は、歪みなくエネルギーロスなく広帯域に拡散することです。そんな理想の薄型パネルが SFW-HD です。

厚みがなんと 11mm という超薄型のルームチューニングパネルなので、付属のマジックテープで簡単に貼り付けることが出来ます。

大掛かりなルームチューニングは部屋を狭くするデメリットもあり、それ自体の固有の音も乗りやすくなりますが、このパネルはそういったスペースは必要ありません。

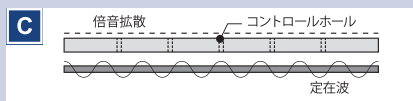
<仕様箇所例> ・センターステージの壁・リスナー後ろの壁・一次反射の壁  
・天井・スピーカー前面の床・テレビの画面・窓ガラス面  
など使い方は色々です。

反射音の多いうるさい音は一気に高 S/N でリアルな音楽になり、吸音し過ぎの躍動感の無い委縮した音とステージは一気にリアルな音楽のあるステージに生まれ変わります。



**A** SFW-HDの多層金属レイヤーのメイン構造の立体写真。音の反射を計算した形状の特殊金属箔が無数にあり倍音を効果的に拡散。

**B** SFW-HDの多層金属レイヤーのメイン構造の写真。2.4mmピッチ、0.9mmの円錐状の音を透過するホール構造。



**C** SFW-HDには、定在波コントロールホールが多数あり壁と反応し薄い構造でも効果的に作用します。



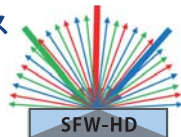
一般拡散パネル



【従来型拡散パネルの音像イメージ】

## 圧倒的改善ポイント

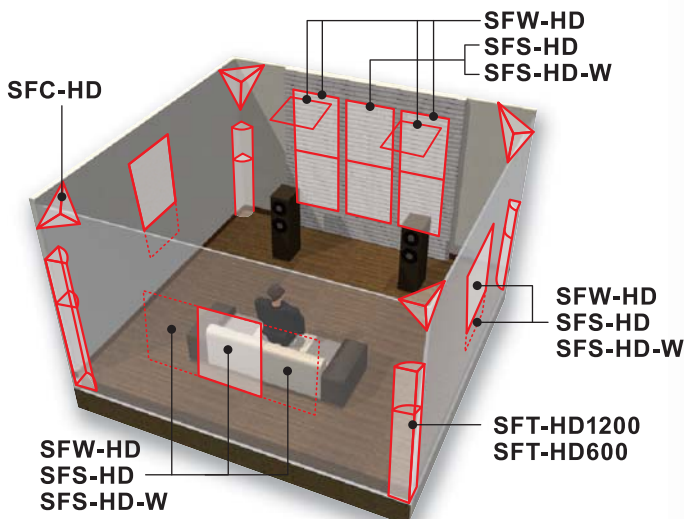
- ・色彩幅
- ・フォーカス
- ・実在感



SFW-HD



【SFW-HDの音像イメージ】



## ハーモニックディフューザーウォールパネル

### < SFW-HD仕様 >

寸法：約1170mm x 400mm x 厚み11mm

重量：約1.95kg

構造：特殊素材透過型エンボス構造

素材：約80000個HD特殊構造倍音拡散素材

約690個定在波コントロールホール

効果：広帯域エネルギー低損失倍音拡散

概要：コンピューターモデリングとヒヤリングチェック

付属品：マジックテープ6個

色：IV (アイボリー) BR (ブラウン) BK (ブラック)

※パネルが薄い為若干反りがありますが、マジックテープで貼り付けたと直ります。

SFW-HD

※予告なく仕様変更することがございます。予めご了承ください。

※価格は別紙プライスリストをご確認下さい

Audio Replas<sup>®</sup> CO.,LTD.  
REPRODUCE A PRIMARY SOUND